

# Elektrotüröffner Modell 118F... für Feuerschutztüren

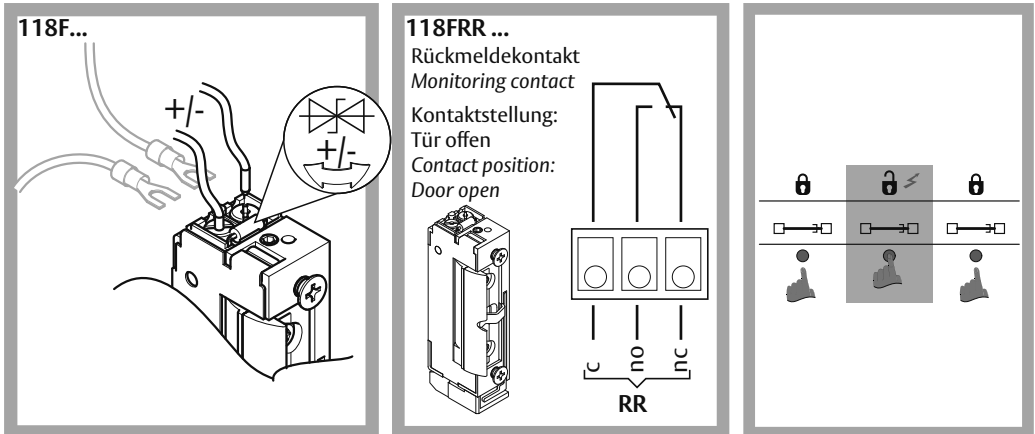
**effeff**  
ASSA ABLOY

Montageanleitung, *Mounting Instructions, Notice de Montage*

D0058205, 07.2017

ASSA ABLOY, the global leader  
in door opening solutions

## Anschlussplan / Connection / Connexion



## Technische Daten / Technical Details / Caractéristiques techniques

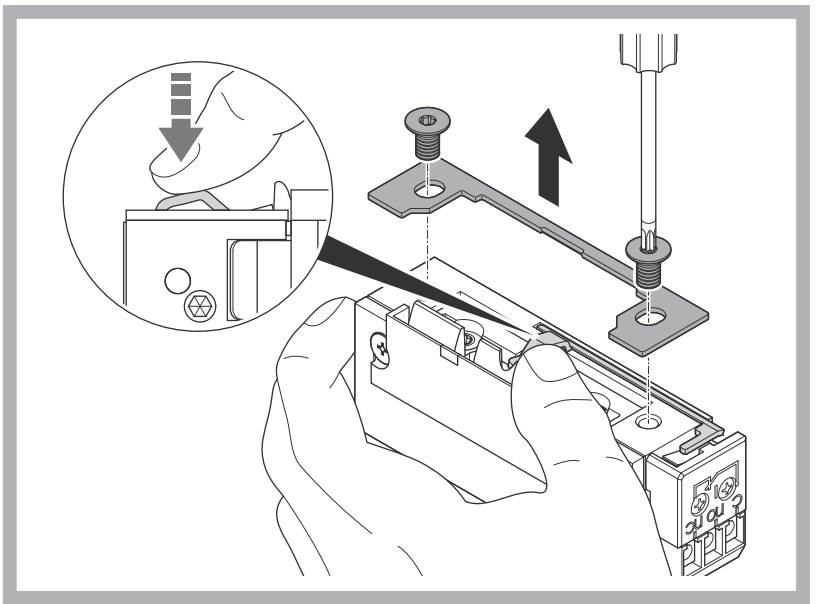
Festigkeit gegen Aufbruch / <i>Break-in resistance</i>	9000 N
Material / <i>Material</i>	Stahl / <i>Steel</i>
Verstellbereich Falle / <i>Regulating range of the latch</i>	-1 mm ... +2 mm
Rastung / <i>Detent</i>	0,5 mm
Falleneingrifftiefe / <i>Meshing depth of latch</i>	6 mm
Betriebstemperaturbereich / <i>Operating temperature</i>	-15 °C bis +40 °C
Umweltklasse / <i>Environmental class</i>	III
Schutzart / <i>International protection</i>	IP3x
Einbaulage / <i>Mounting position</i>	universal
Max. Belastbarkeit des Rückmeldekontakts / <i>Max. load of monitoring contact</i>	24 V / 1 A
Freilaufdiode / <i>Recovery Diode</i>	✓
Brandschutztauglichkeit / <i>Fire protecting suitability</i>	✓
Allg. bauaufs. Prüfzeugnis / <i>Approval Certificate</i>	ABP 120003624
VdS-Anerkennung / <i>VdS approval</i>	Z 114 003

Elektrische Daten / <i>Electrical Data / Caractéristiques électrique (20 °C)</i>	118F...A71		118F...B71	
Betriebsspannungsbereich / <i>Operating voltage range</i>	10 ... 24 V AC/DC		22 ... 42 V AC/DC	
Betriebsnennspannung / <i>Rated operating voltage</i>	12 V DC	12 V AC	24 V DC	24 V AC
Nennstromaufnahme / <i>Rated current consumption</i>	277 mA	190 mA	125 mA	87 mA
Maximale Fallenvorlast AC / <i>Maximum Preload AC</i>	200 N (12V) >350(24V)		200 N (24V) >350(42V)	
Maximale Fallenvorlast DC (stabil.) / <i>Maximum Preload DC (stabil.)</i>	50 N (12V)	200(24V)	50 N (22V)	200(42V)

Transportsicherung  
entfernen

Remove the  
transport protection

Retirer la protection  
de transport



Am Schließblech  
montieren

Mounting at the  
striking plate

Monture sur une  
plaque de  
verrouillage

